

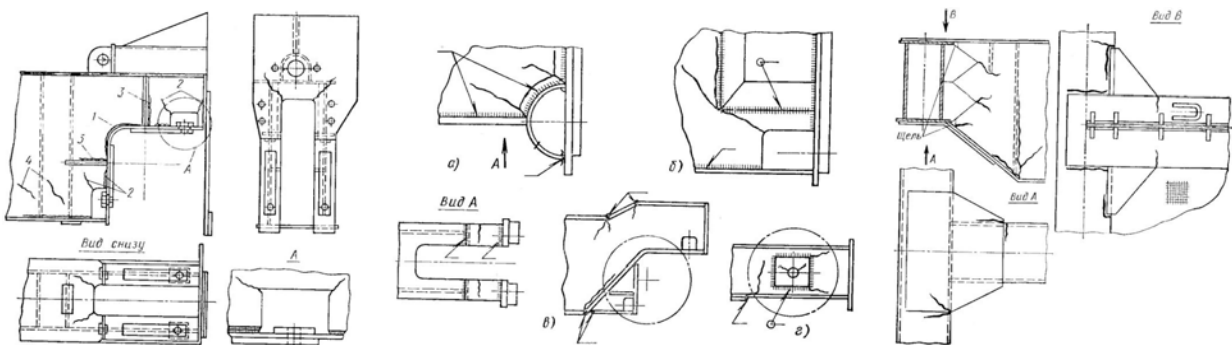
ОПТИМІЗАЦІЯ ШЛЯХІВ ПОКРАЩЕННЯ ПРАЦЕЗДАТНОСТІ МОСТОВИХ КРАНІВ ЗА АНАЛІЗОМ ПОШКОДЖЕНЬ

Григорук М.С.

Науковий керівник - доц. каф. «Підйомно-транспортного та роботехнічного
обладнання», канд. техн. наук Ухов О.В.

Мета роботи: Визначення технічного рівня мостових вантажопідіймальних кранів із суцільнолистовими металоконструкціями на стадії ремонтування і модернізації.

У значній мірі підвищення технічного рівня і ресурсу залежить від якісної оцінки умов, які головним чином сприяють трансформуванню пошкоджень у дефекти, від прогнозування градієнту розвитку дефектів, що можуть призвести до відмови машини. З'ясовані найбільш слабкі, небезпечні місця, де утворюються дефекти та на протязі невеликого терміну розповсюджуються, що спричиняє суттєве зменшення міжремонтного періоду.



Аналіз умов роботи та навантаження дозволив запропонувати конструктивно-технологічні заходи щодо уповільнення процесів деградації властивостей і старіння розрахункових елементів несучих металоконструкцій.

Висновок: перевірені розрахунки за критеріями працездатності свідчать про покращення працеспроможності модернізованих в такий спосіб елементів, що сприятиме підвищенню ресурсу, та зменшенню втрат на поточне ремонтування крану.

1. Концевой Е.М., Розенштейн Б.М. Ремонт крановых металлоконструкций.

М.:Машиностроение, 1979. – 206 с., ил.